



8 800 200 0 200  
TAKZDOROVO.RU

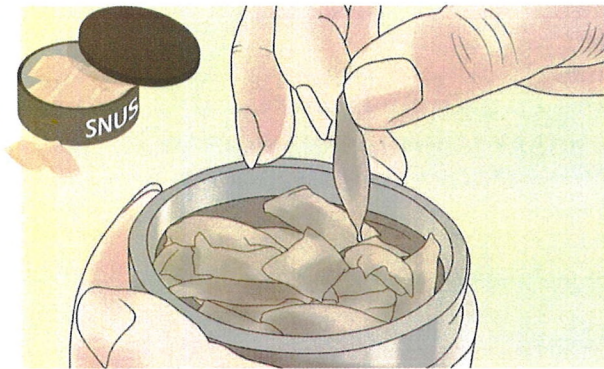


МИНИСТЕРСТВО  
ЗДРАВООХРАНЕНИЯ  
КРАСНОЯРСКОГО КРАЯ

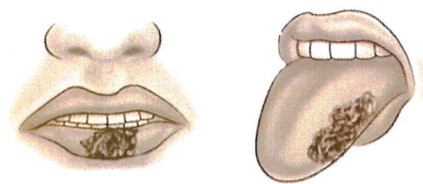
## СНЮС. НАСВАЙ. БЕЗДЫМНЫЙ ТАБАК ИЛИ НЕОБДУМАННЫЙ ШАГ?

Доказано, что люди, которые употребляют снюс, фактически подвергаются воздействию более высоких уровней нитрозаминов и других токсичных веществ, нежели курильщики традиционных сигарет.

Употребление бездымного табака – доказанная причина развития рака полости рта, рака поджелудочной железы, рака пищевода, и рака лёгких, а также пародонтозу, разрушению зубов, появлению зловонного запаха изо рта, тахикардии, гипертонии!



В снюсе имеется около 30 канцерогенных элементов, включая никель, полоний, нитрозамины. О влиянии этих опасных соединений на человека знают многие.



Наши ткани тоже интуитивно пытаются создать барьер для проникновения токсинов и ядов и начинают активно делиться, приводя к раку!

**ДЛЯ ТОГО ЧТОБЫ ИЗБЕЖАТЬ ТЯЖЕЛЫХ  
ПОСЛЕДСТВИЙ ДЛЯ ФИЗИЧЕСКОГО ЗДОРОВЬЯ  
И ПСИХИКИ, НУЖНО КАК МОЖНО РАНЬШЕ  
ПРЕКРАТИТЬ ПРИНИМАТЬ ЭТО СРЕДСТВО.**



8 800 200 0 200  
TAKZDOROVO.RU



МИНИСТЕРСТВО  
ЗДРАВООХРАНЕНИЯ  
КРАСНОЯРСКОГО КРАЯ

## НАСВАЙ

Насвай воздействует на нервную систему и вызывает патологические изменения слизистых оболочек полости рта. Влияние насвая на мозг проявляется общей заторможенностью (снижением скорости реакций) и ухудшением способности к концентрации внимания и запоминанию. Длительная регулярная интоксикация организма способна нарушить восприятие окружающей действительности и привести к личностным изменениям.



### СИМПТОМЫ ПРИЕМА НАСВАЯ:

- затуманенный взгляд;
- незначительное нарушение координации движений;
- замедленная речь;
- снижение скорости реакций;
- повышенное слюноотделение;
- бледность или наоборот гиперемия лица.



**ПРОДАЖА НАСВАЯ  
В РОССИЙСКОЙ ФЕДЕРАЦИИ ЗАПРЕЩЕНА!**

(Ч. 8 СТАТЬИ 19 ФЕДЕРАЛЬНОГО ЗАКОНА ОТ 23  
ФЕВРАЛЯ 2013 ГОДА N 15-ФЗ «ОБ  
ОХРАНЕ ЗДОРОВЬЯ ГРАЖДАН ОТ ВОЗДЕЙСТВИЯ  
ОКРУЖАЮЩЕГО ТАБАЧНОГО ДЫМА И  
ПОСЛЕДСТВИЙ ПОТРЕБЛЕНИЯ ТАБАКА»)